

SERIE FAST:

Valvole a sfera
motorizzate compatte



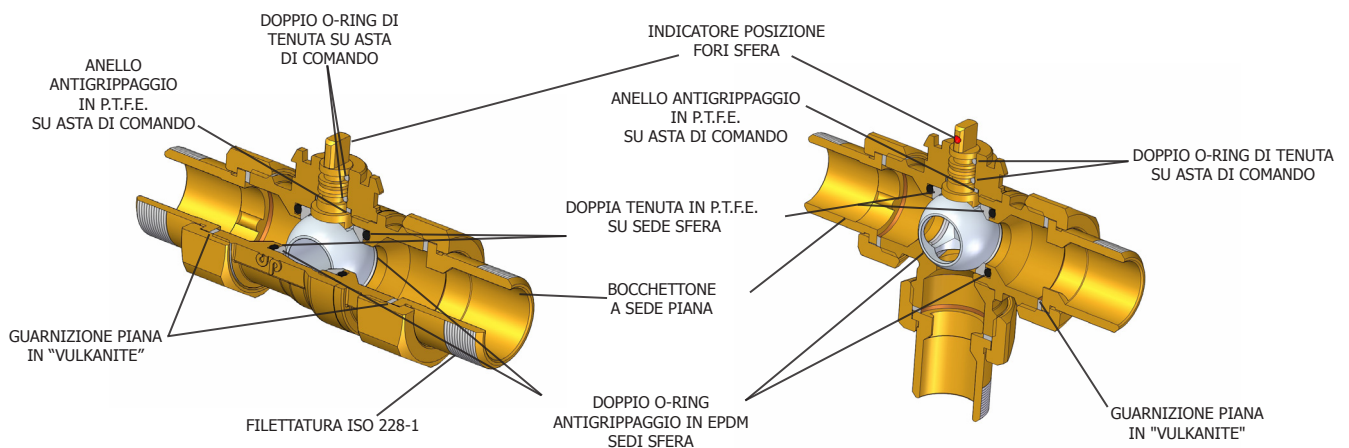
de pala

Italian

OEM Technology

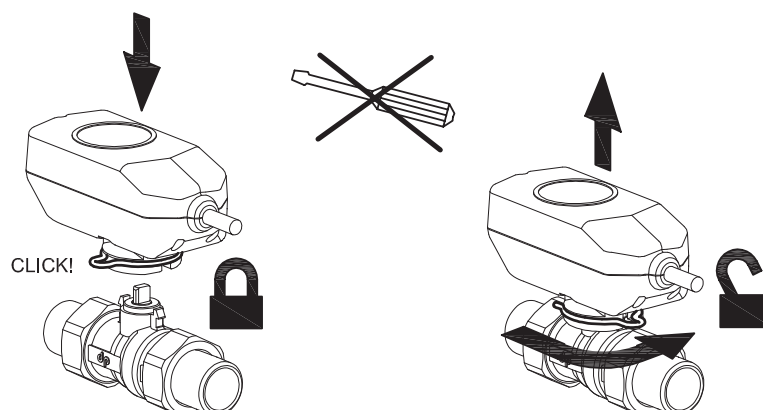
Caratteristiche Tecniche

CORPI VALVOLA	
Corpo Valvola	Ottone CW617N (UNI 12165)
Sfera	Ottone CW617N (UNI 12165) nichelata-cromata
Sedi Sfera	PTFE più o-ring in EPDM
Asta	Ottone CW614N (UNI 12164) con doppio o-ring in EPDM ed anello di tenuta in PTFE
Pressione massima di esercizio	16 bar
Pressione differenziale massima	$\Delta p = 4 \text{ bar}$
Temperatura di esercizio del fluido	0 C° + 100 C°
Fluido utilizzabile	Acqua, acqua glicolata o liquidi compatibili con tenute in PTFE ed EPDM
Perdite di carico	Basse
Innesto	Rapido con molla ad anello
SERVOMOTORI ABBINABILI	
Tempi di apertura/chiusura	12"
Tensioni disponibili	230Vac - 24 Vac
Contatti ausiliari	1 (contatto pulito)
Grado di protezione elettrica	IP54
Tipo di comando	a 2 fili (relè interno) a 3 fili (comune-apre-chiude)

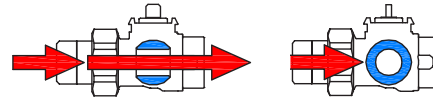


**NUOVO AGGANCIO
SEMPLIFICATO**

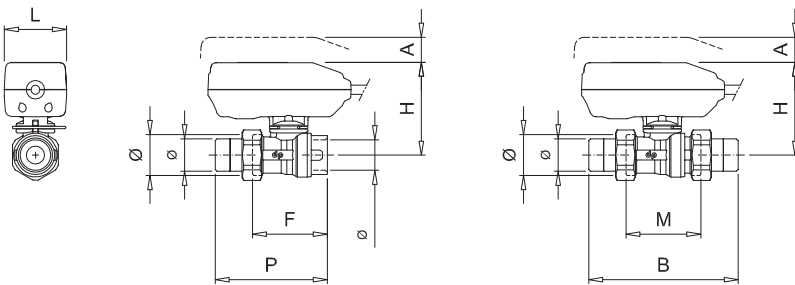
**NON SONO
RICHIESTI
ATTREZZI**



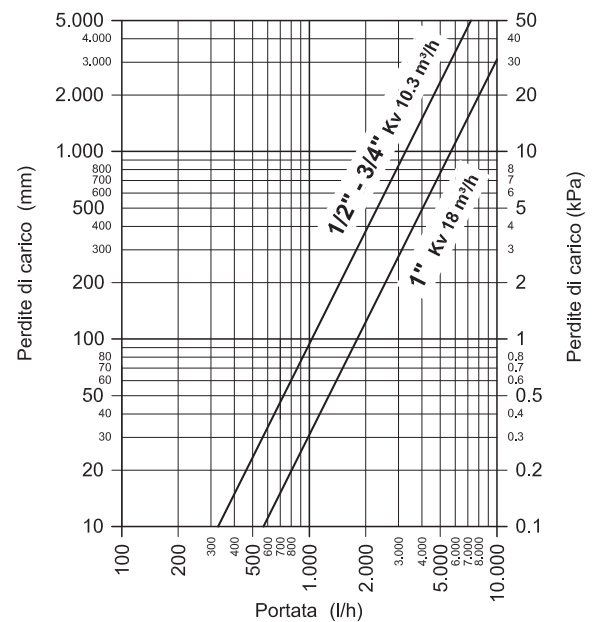
Valvole 2 vie



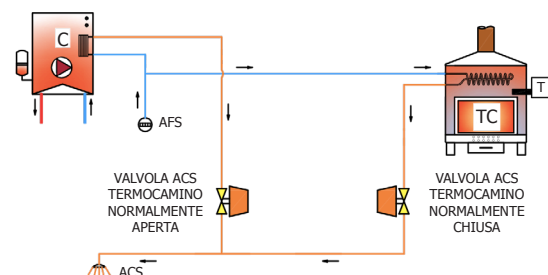
DIAMETRO	1/2"	3/4"	1"	3/4	1"	1" 1/4	1/2"	3/4"	1"
CODICE	232B	202B	212B	202M	212M	222M	232FB	202FB	212FB
DN	15	15	20	15	15	20	15	15	20
PN	16								
KV (m³/h)	10,3	10,3	18	10,3	10,3	18	10,3	10,3	18



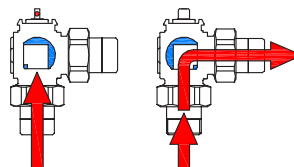
Ø F&B	Ø M	H	A min.	M	B	F	P	L
1/2"	3/4	75	20	59	113	59	86	50
3/4"	1"			60	120	60	90	
1"	1"1/4	78		72	141	72	107	



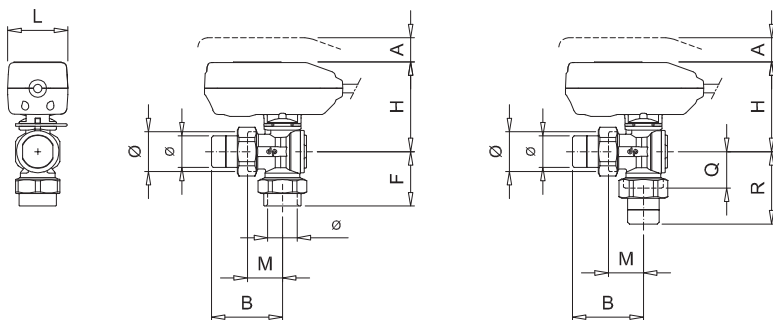
Esempio di applicazione in caso di produzione di ACS da due fonti di calore in funzionamento alternato



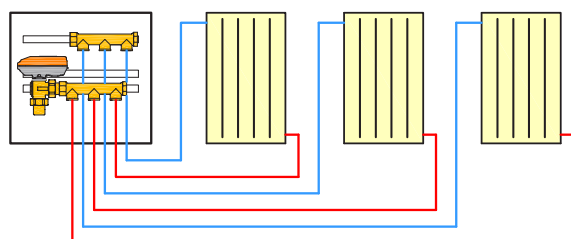
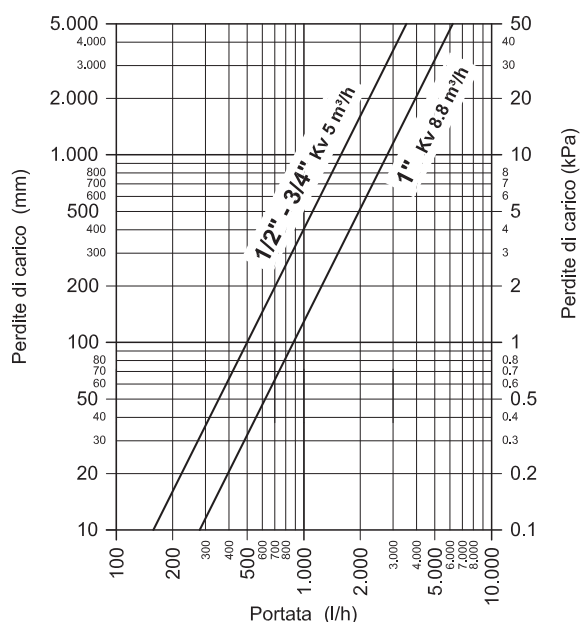
Valvole 2 vie a squadra



DIAMETRO	1/2"	3/4"	1"	3/4	1"	1" 1/4	1/2"	3/4"	1"
CODICE	23SB	20SB	21SB	20SM	21SM	22SM	23SFB	20SFB	21SFB
DN	15	15	20	15	15	20	15	15	20
PN	16								
KV (m³/h)	5	5	8,8	5	5	8,8	5	5	8,8

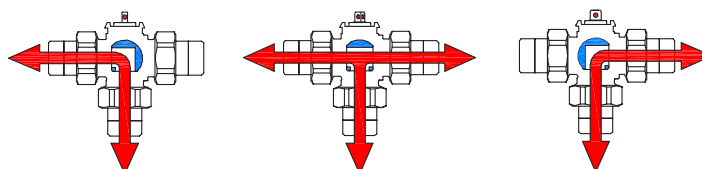


Ø F&B	Ø M	H	A min.	M	B	Q	R	R	L
1/2"	3/4	75	20	28	55	29	50	43	50
3/4"	1"			29	59	30	60	45	
1"	1"1/4	78		34	69	35	70	52	

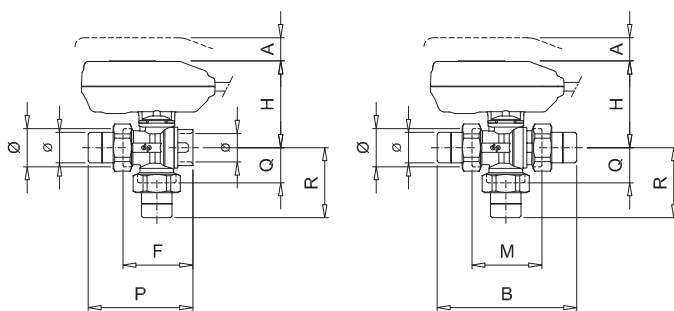
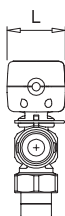


Esempio di applicazione su collettore per la divisione delle zone

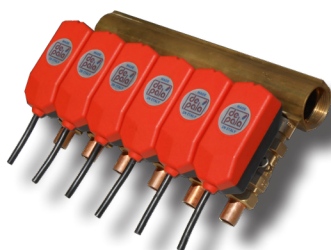
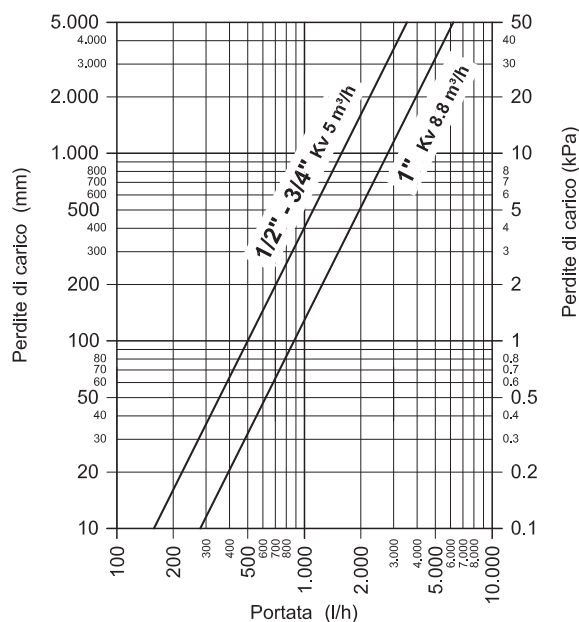
Valvole 3 vie 3 fori



DIAMETRO	1/2"	3/4"	1"	3/4	1"	1" 1/4	1/2"	3/4"	1"
CODICE	233B	203B	213B	203M	213M	223M	233FB	203FB	213FB
DN	15	15	20	15	15	20	15	15	20
PN	16								
KV (m³/h)	5	5	8,8	5	5	8,8	5	5	8,8

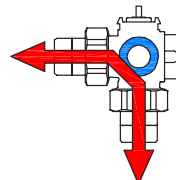
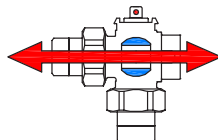


Ø F&B	Ø M	H	A min.	M	B	Q	R	F	P	L
1/2"	3/4	75	20	59	113	29	56	59	86	50
3/4"	1"			60	120	30	60	60	90	
1"	1"1/4	78		72	141	35	70	72	107	

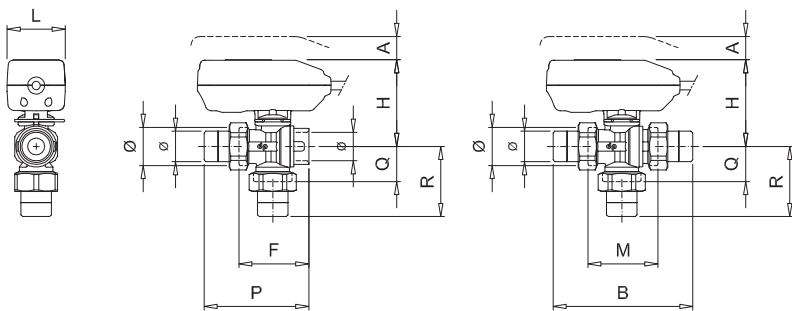


Tutte la valvole della serie FAST sono caratterizzate da un'estrema compattezza, tuttavia garantendo un elevato coefficiente di portata. L'interasse di soli 50mm permette l'applicazione del servomotore anche nei collettori più piccoli. Questo a garanzia di un sempre attento processo di progettazione, volto a creare prodotti più efficaci ed in linea con le esigenze degli installatori, progettisti, costruttori.

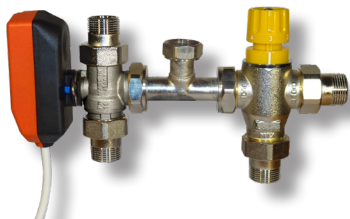
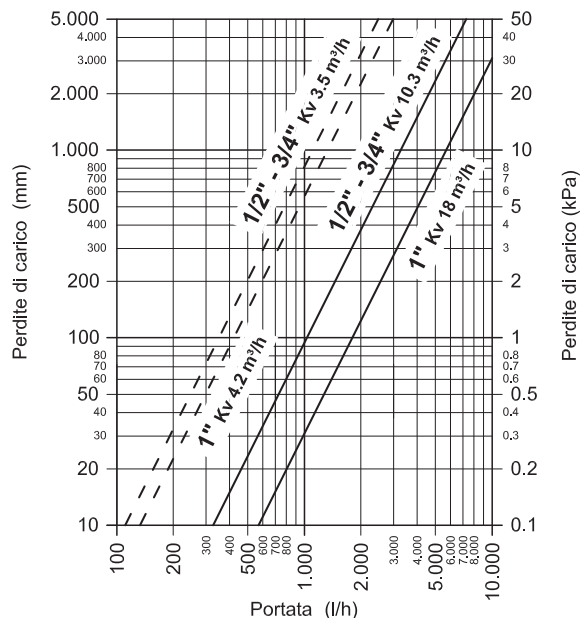
Valvole 3 vie deviatrici laterali



DIAMETRO	1/2"	3/4"	1"	3/4	1"	1" 1/4	1/2"	3/4"	1"
CODICE	233BL	203BL	213BL	203ML	213ML	223ML	233FBL	203FBL	213FBL
DN	15	15	20	15	15	20	15	15	20
PN	16								
KV (m³/h)	10,3 / 3,5	10,3 / 3,5	18 / 4,2	10,3 / 3,5	10,3 / 3,5	18 / 4,2	10,3 / 3,5	10,3 / 3,5	18 / 4,2



Ø F&B	Ø M	H	A min.	M	B	Q	R	F	P	L
1/2"	3/4	75	20	59	113	29	56	59	86	50
3/4"	1"			60	120	30	60	60	90	
1"	1"1/4	78		72	141	35	70	72	107	



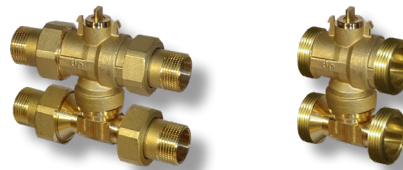
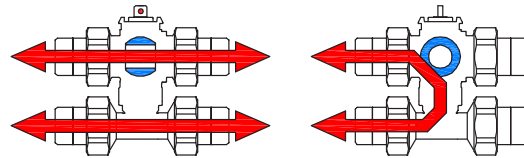
Kit di integrazione impianto solare - caldaia motorizzato per produzione ACS

ALIMENTAZIONE	Ø	Kv	CODICE
230 Vac	3/4"	2,7 m ³ /h	KSCM-S

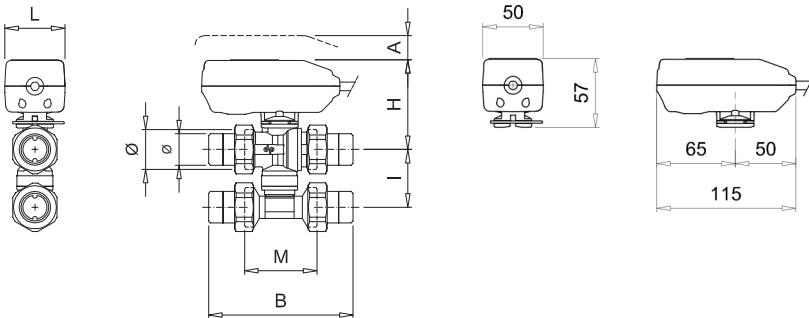


Centralina digitale
cod. CS1CN
con sonda inclusa

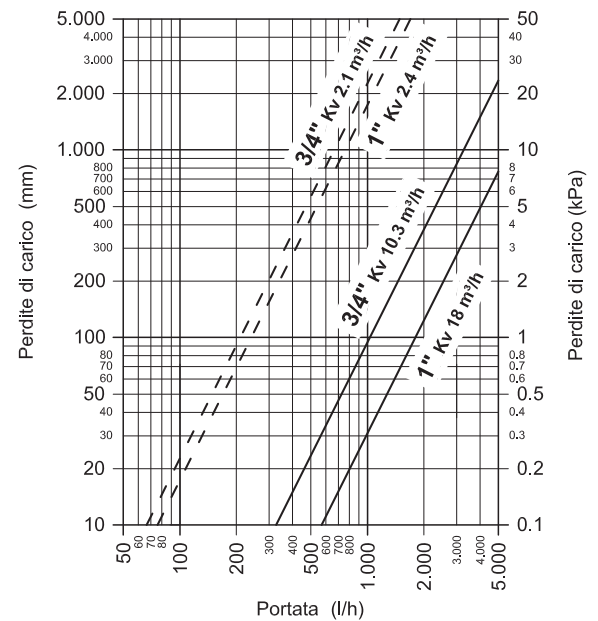
Valvole 4 vie



DIAMETRO	3/4"	1"	1"	1 1/4"
CODICE	204B	214B	214M	224M
INTERASSE TELESCOPICO	48 - 60mm	52 - 60mm	48 - 60mm	52 - 60mm
DN	15	20	15	20
PN	16			
KV (m³/h)	10,3 / 2,1	18 / 2,4	10,3 / 2,1	18 / 2,4



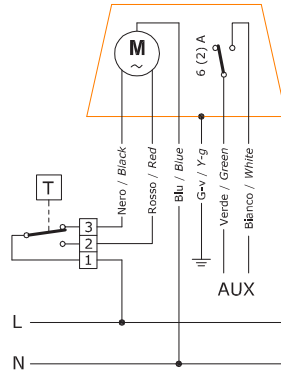
Ø F&B	Ø M	H	A min.	M	B	I	L
3/4"	1"	75	20	60	120	48 ÷ 60	50
1"	1 1/4"	78		72	141	52 ÷ 60	



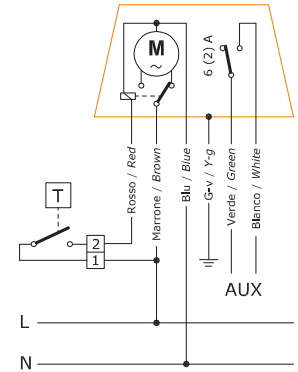
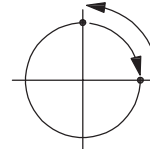
La filettatura delle valvole motorizzate serie FAST viene realizzata secondo la norma ISO 228-1 (GAS Femmina o Maschio). Sono quindi compatibili con tutti i componenti idraulici, raccordi e tubature con filetto realizzato secondo normativa.

Servomotori

I servomotori comprendono un riduttore con **ingranaggi in acciaio** trattato termicamente e vengono proposti con l'intenzione di offrire con un solo prodotto, la compatibilità con tutte le valvole della serie FAST

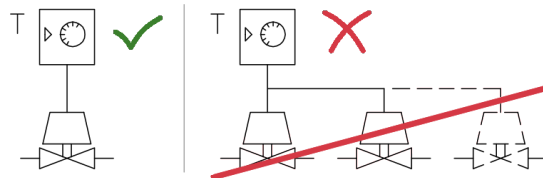


BIDIREZIONALI



CARATTERISTICHE SERVOMOTORE				
	M2B	M2C	R2B	R2C
TIPO DI COMANDO	3 FILI		2 FILI (RELE' INCORPORATO)	
ALIMENTAZIONE	230 V - 50 Hz	24 V - 50 Hz	230 V - 50 Hz	24 V - 50 Hz
ASSORBIMENTO	4 W			
CONTATTO AUSILIARIO	MAX 6 (2) A - 250 V			
TEMPO DI MANOVRA	12" X 90°			
TEMPERATURA AMBIENTE DI LAVORO	0 ÷ 65 °C			
GRADO DI PROTEZIONE ELETTRICO	IP 54			
CAVO DI COMANDO	6 X 0,5 mm ² - 1 metro			

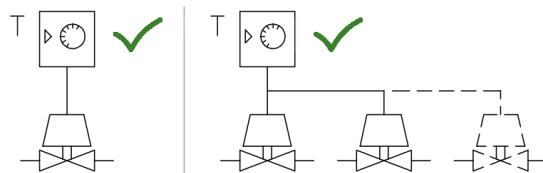
I servomotori con comando a 3 fili **NON** possono essere collegati in parallelo ad unico termostato/controllo



Servomotori con comando a 3 fili (cavo bianco)



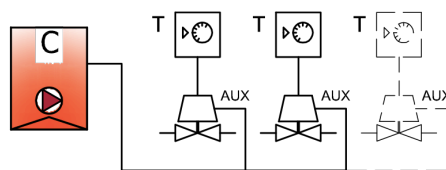
I servomotori con comando a 2 fili possono essere collegati in parallelo ad unico termostato/controllo



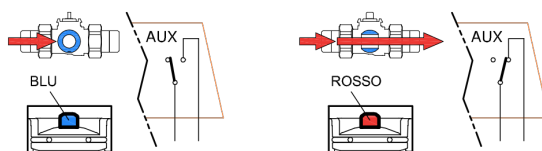
Servomotori con comando a 2 fili (cavo grigio)



CONTATTO AUSILIARIO



I contatti ausiliari di più servomotori possono essere collegati in parallelo alla caldaia. Il primo contatto che chiude aziona la caldaia. L'ultimo contatto che apre spegne la caldaia



Il contatto ausiliario chiude a valvola aperta (indicatore servomotore rosso)