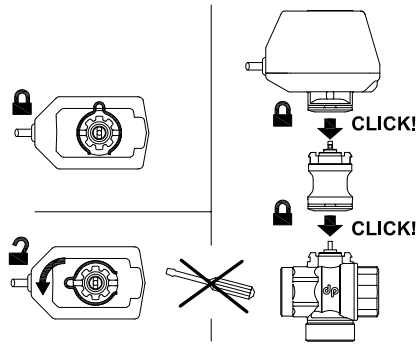
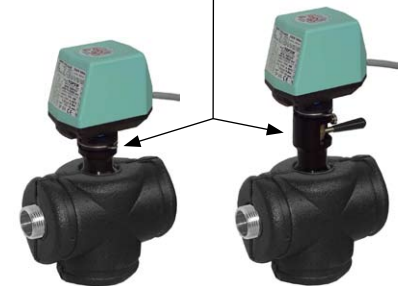


Idonea per acqua, acqua glicolata o liquidi compatibili con **PTFE** ed **EPDM**. Prima dell'installazione assicurarsi che il circuito idraulico sia pulito da corpi solidi come residui di saldatura o di filettatura.

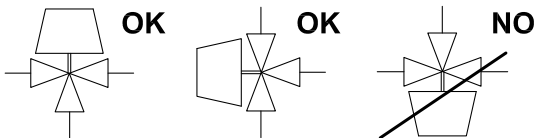
<b>Temperatura ambiente</b>	min. 0 °C max 65 °C
<b>Temperatura fluido</b>	min. -15 °C max 110 °C
<b>Pressione nominale</b>	16 bar
<b>Pressione differenziale</b>	max 6 bar
<b>Protezione elettrica</b>	IP 65



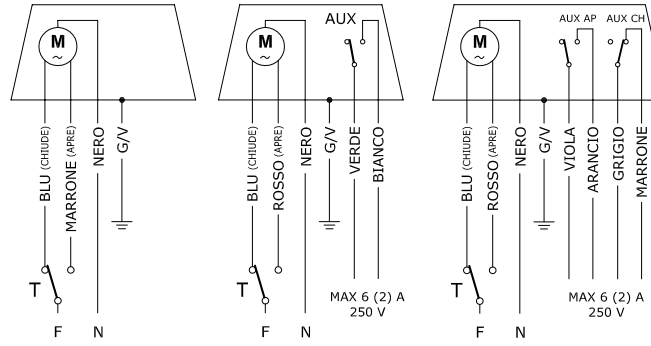
**Distanziale** necessario in applicazioni di refrigerazione. Spessore massimo dell'isolamento 40 mm.



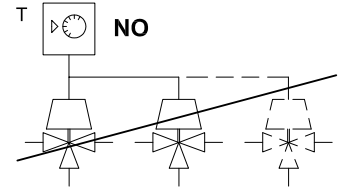
**Guscio** di coibentazione opzionale. Funzione anticondensa, apertura a strappo



230 Vac	24 Vac	230 Vac	24 Vac	230 Vac	24 Vac	t rotaz.
P7A3	P7S3	P7B3	P7C3	P7X3	P7Y3	60" x 90°
P7A3W	P7S3W	P7B3W	P7C3W	P7X3W	P7Y3W	15" x 90°
P7A3X	P7S3X	P7B3X	P7C3X	P7X3X	P7Y3X	8" x 90°

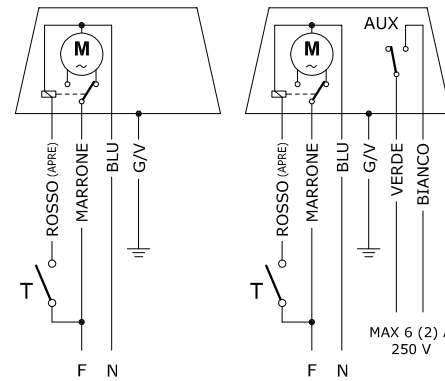


**COMANDO A 3 FILI P7(...)**

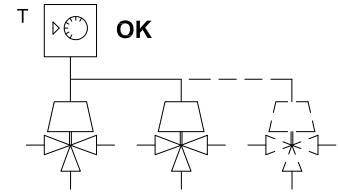


Più servomotori con comando a **3 fili NON possono essere collegati in parallelo** ad un unico termostato / controllo.

230 Vac	24 Vac	230 Vac	24 Vac	t rotaz.
T7A3	T7S3	T7B3	T7C3	60" x 90°
T7A3W	T7S3W	T7B3W	T7C3W	15" x 90°
T7A3X	T7S3X	T7B3X	T7C3X	8" x 90°



**COMANDO A 2 FILI T7(...)**



Più servomotori con comando a **2 fili possono essere collegati in parallelo** ad un unico termostato / controllo.

**GARANZIA** - Le valvole motorizzate De Pala sono garantite per un periodo di due anni dalla data di fabbricazione. La garanzia si limita, per materiale che deve essere sostituito in porto franco presso la sede della ditta, alla sostituzione o riparazione gratuita della valvola motorizzata e riconosciuta difettosa dopo un impiego in condizioni compatibili con le caratteristiche. In nessun caso la riparazione in garanzia implica la ns. responsabilità verso terzi e la possibilità di richiesta di rimborsi o di danni.