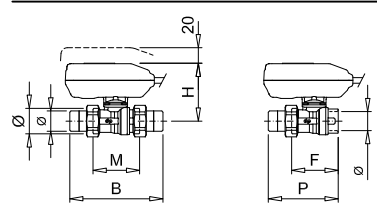
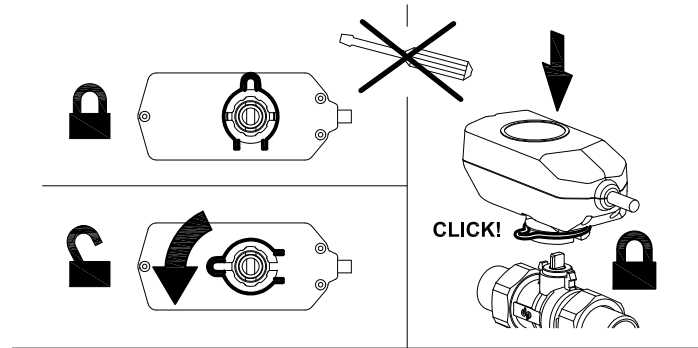


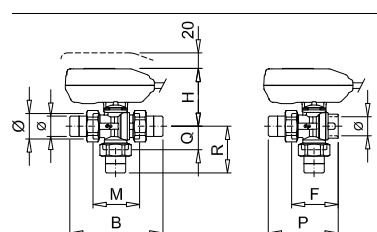
MOTORISIERTE COMPACT KUGELVENTIL FAST

1/2" - 3/4" - 1"
12" x 90°

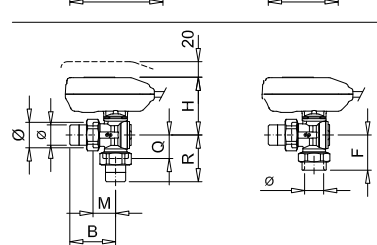
TECHNISCHES BLATT



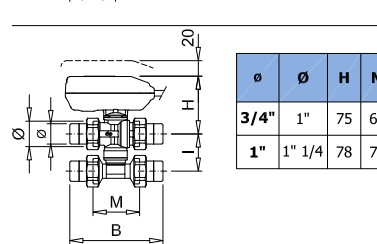
ø	Ø	H	M	B	F	P
1/2"	3/4"	75	59	113	59	86
3/4"	1"	75	60	120	60	90
1"	1 1/4"	78	72	141	72	107



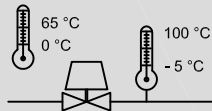
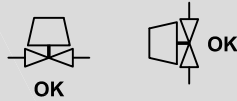
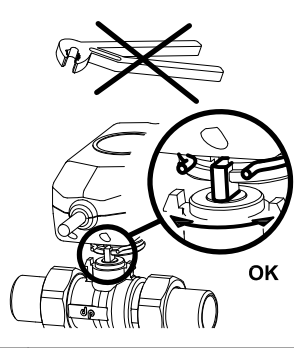
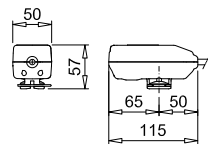
ø	Ø	H	M	B	Q	R	F	P
1/2"	3/4"	75	59	113	29	56	59	86
3/4"	1"	75	60	120	30	60	60	90
1"	1 1/4"	78	72	141	35	70	72	107



ø	Ø	H	M	B	Q	R	F
1/2"	3/4"	75	28	55	29	50	43
3/4"	1"	75	29	59	30	60	45
1"	1 1/4"	78	34	69	35	70	52



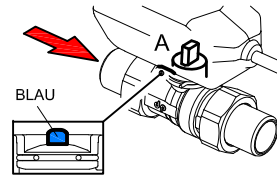
ø	Ø	H	M	B	I
3/4"	1"	75	60	120	48 ÷ 60
1"	1 1/4"	78	72	141	52 ÷ 60



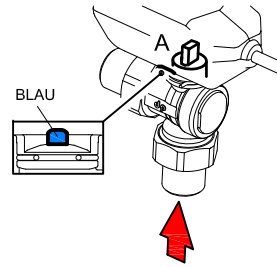
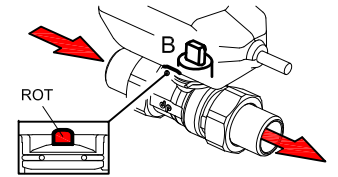
IN DER ROHREN MÜESSEN KEINEN REST AUS SCHWEIßEN UND GEWINDESCHNEIDEN SEIN.

TECHNISCHE EIGENSCHAFTEN

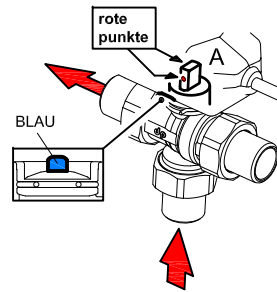
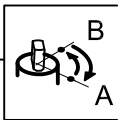
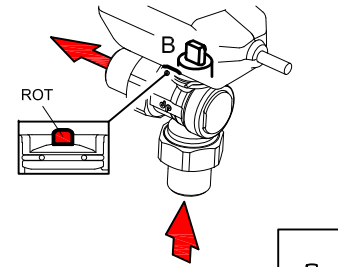
BETRIEBSMEDIEN	WASSER ODER KOMPATIBEL FLÜSSIGKEIT MIT DICHTUNGEN AUS PTFE UND EPDM
BETRIEBSTEMPERATUR	- 5 ÷ 100 ° C
MAX BETRIEBSDRUCK	10 bar
MAX DIFFERENZDRUCK	4 bar



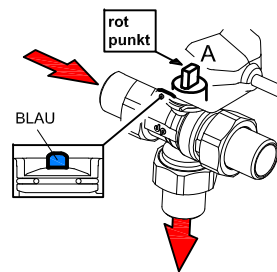
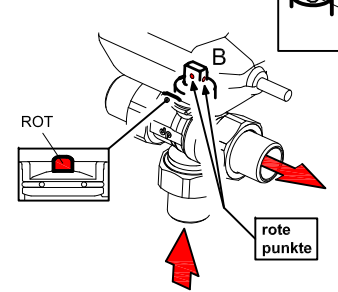
2-WEGE



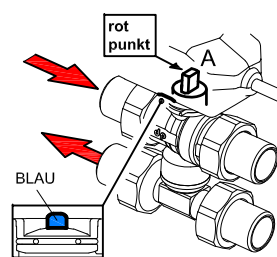
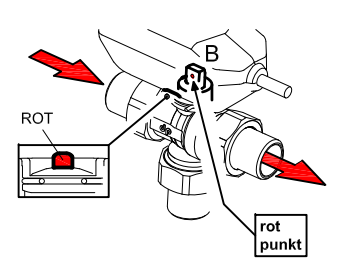
2-WEGE WINKEL



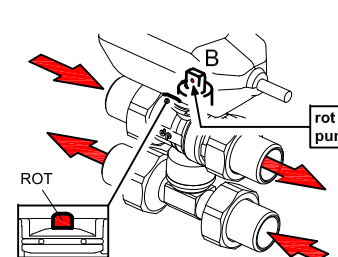
3-WEGE "T" BOHRUNG

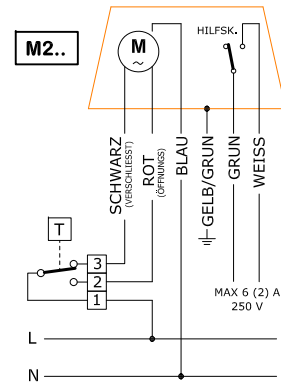
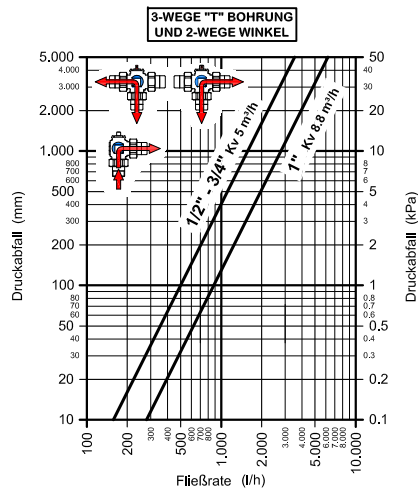
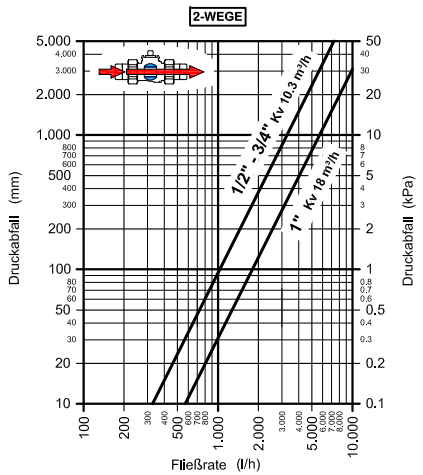


3-WEGE "SEITLICHE TYP" BOHRUNG

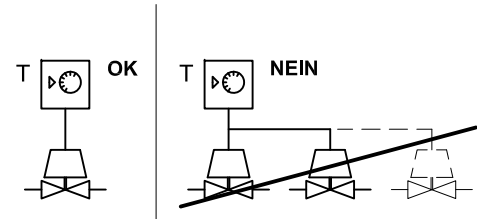


4-WEGE

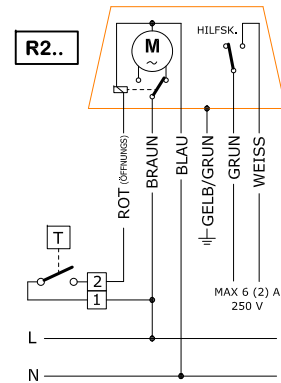
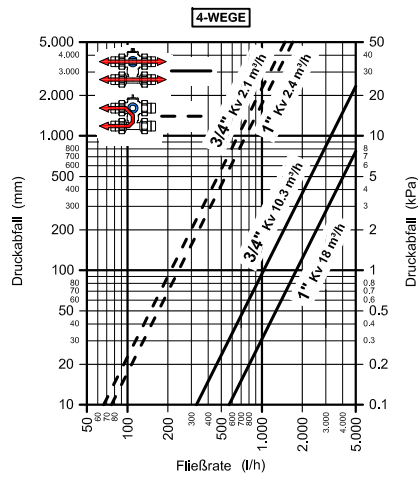
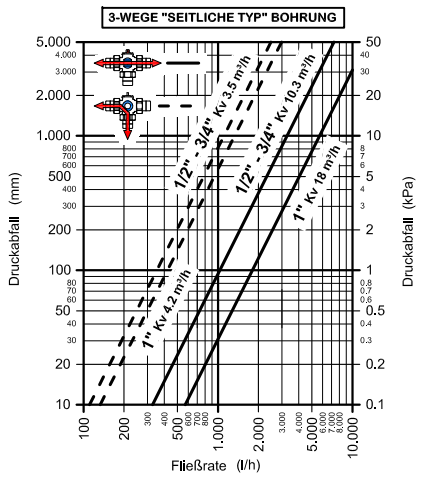




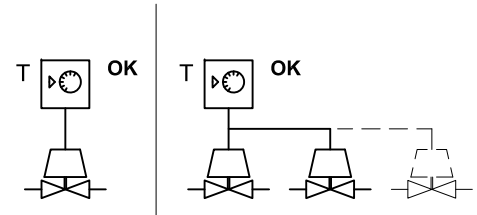
3 PUNKTE STELLANTRIEB



ACHTUNG : MIT DREIPUNKTE-STELLANTRIEB BENÖTIGT MAN EINZELTHERMOSTAT FÜR JEDE EINZELSTELLANTRIEB ! ES IST NICHT MÖGLICH, WEITERE SERVOMOTOREN IN PARALLELE ZU STEUERN



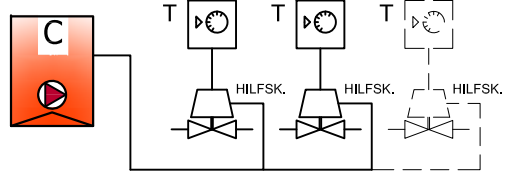
2 PUNKTE STELLANTRIEB



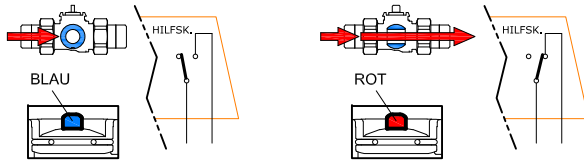
STELLANTRIEB	M2B		M2C		R2B		R2C	
	STELLANTRIEBSART	3 PUNKTE (C-NO-NC)				2 PUNKTE (INNERHALB RELAY)		
BETRIEBSSPANNUNG	230 V - 50 Hz		24 V - 50 Hz		230 V - 50 Hz		24 V - 50 Hz	
LEISTUNGS-AUFNAHME	4 W							
HILFSKONTAKT	MAX. 6 (2) A - 250 V							
ÖFFNUNGS-VERSCHLIESST ZEIT	12 sekunden für 90 °							
ARBEITSUMGEBUNGSTEMPERATUR	0 + 65 ° C							
SCHUTZART	IP 54							
KABELLÄNGE	6 x 0,5 mm² - 1 meter							

HILFSKONTAKT

POTENTIALFREI MAX. 6 (2) A - 250 V



Die Servomotoren sind mit potentialfreiem Hilfsmikroschalter zum Pumpen-Stoppen ausgestattet und sie erlauben es, den Betrieb der Pumpe und des Brennerkessel, nur wenn mindestens ein Kugelventil vollständig geöffnet ist.



GARANTIE Alle DE PALA Kugelventile sind für eine Periode von zwei Jahren ab Herstellungsdatum garantiert. Die Garantie beschränkt sich auf das Material, das zurückgegeben werden muss (CAP Roveredo in Piano - PN - ITALIEN), auf den kostenlosen Ersatz oder Reparatur von nicht manipulierten Ventile und Dichtungen nach unter normalen Bedingungen. In keinem Fall beinhaltet Garantiereparatur, die Verantwortung der Gesellschaft gegenüber dritten Parteien und die Möglichkeit von Schäden oder Erstattungen.

33080 ROVEREDO IN PIANO (Pordenone) - Via del Lavoro, 10 - ITALIA Web : www.depala.it
Tel. 0434.920466 0434.923166 FAX 0434.591473 e-mail : info@depala.it